

Válvulas de accionamiento manual

**INOX**  
AISI 316L



Codificación artículos para su demanda:

Roscas: 1/4

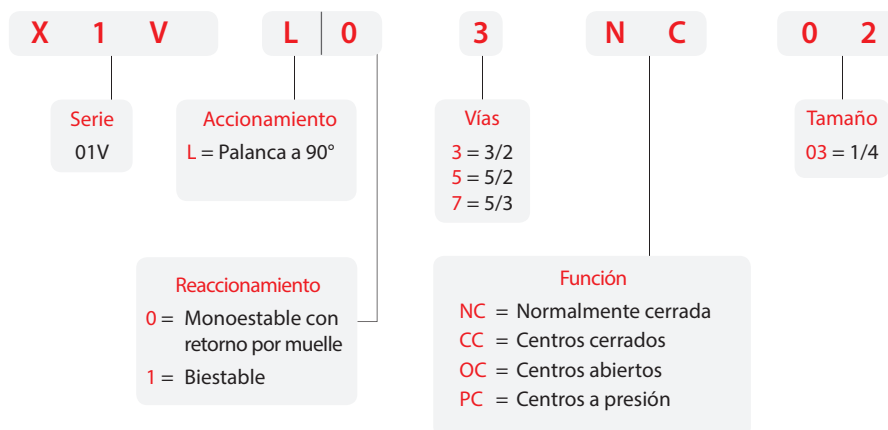
Caudal a 6 bar con Δp 1 bar:  
1/4: 1200 NI/min.

Presión: 0 - 10 bar

Temperatura: -10° C a +60° C

Materiales y componentes:

Cuerpo en Acero Inoxidable 316 L.  
Corredera en Acero Inoxidable 316 L.  
Juntas en NBR.  
Montaje a panel M16 x 1

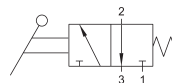


3/2 Vías



Código	Función	Tamaño
--------	---------	--------

**Monoestable con retorno por muelle**



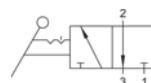
X1V L0 3 NC 03

3/2 NC Monoestable

1/4

NC: Normalmente cerrada

**Biestable**



X1V L1 3 00 03

3/2 Biestable

1/4

Válvulas y Electroválvulas

Válvulas de accionamiento Manual  
En Acero Inoxidable AISI 316 L

5/2 Vías

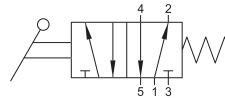


Código

Función

Tamaño

**Monoestable con retorno por muelle**

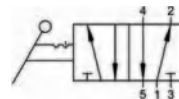


X1V L0 5 00 03

5/2 Monoestable

1/4

**Biestable**



X1V L1 5 00 03

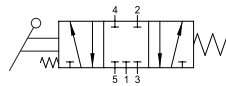
5/2 Biestable

1/4

5/3 Vías



**Monoestable con retorno por muelle**

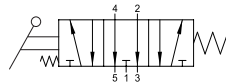


X1V L0 7 CC 03

5/3 CC Monoestable

1/4

CC: Centros cerrados

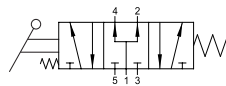


X1V L0 7 OC 03

5/3 OC Monoestable

1/4

OC: Centros abiertos



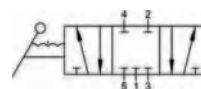
X1V L0 7 PC 03

5/3 PC Monoestable

1/4

PC: Centros a presión

**Estable a 3 posiciones**

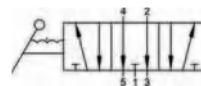


X1V L2 7 CC 03

5/3 CC Estable a 3 psociones

1/4

CC: Centros cerrados



X1V L2 7 OC 03

5/3 OC Estable a 3 psociones

1/4

OC: Centros abiertos



X1V L2 7 PC 03

5/3 PC Estable a 3 psociones

1/4

PC: Centros a presión